



тачфун

ГРУППА ATLAS

ПРОИЗВОДИТЕЛЬ СТРОЙМАТЕРИАЛОВ

ГРУППА ATLAS

Производитель

строительных материалов



тачфун



ГРУППА ATLAS

ПРОИЗВОДИТЕЛЬ СТРОЙМАТЕРИАЛОВ



ГРУППА ATLAS

ATLAS – – это более 100 наименований материалов, необходимых при выполнении строительных и ремонтных работ

Польша

Беларусь

Румыния

Чешская Республика

РФ, Литва





ГРУППА ATLAS
ПРОИЗВОДИТЕЛЬ СТРОЙМАТЕРИАЛОВ



ГРУППА ATLAS

TAIFUN - это производитель строительных смесей на Беларуси



таифун





ташқун

ГРУППА ATLAS

ПРОИЗВОДИТЕЛЬ СТРОЙМАТЕРИАЛОВ

ГРУППА ATLAS





тайфун

ГРУППА ATLAS

ПРОИЗВОДИТЕЛЬ СТРОЙМАТЕРИАЛОВ

ГРУППА ATLAS



ПТ ООО "Тайфун" начато производство новых составов





ГРУППА ATLAS

ПРОИЗВОДИТЕЛЬ СТРОЙМАТЕРИАЛОВ

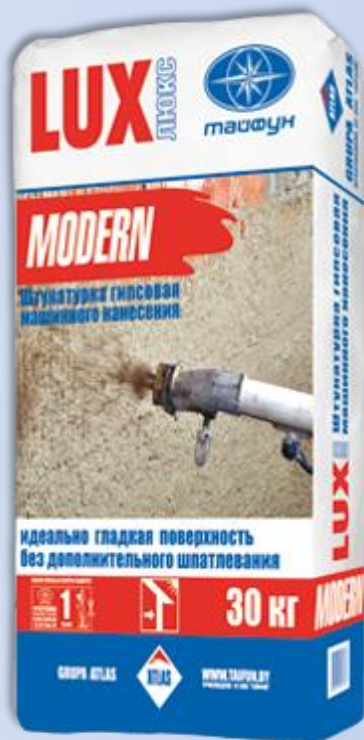


ГРУППА ATLAS

ПТ ООО «Тайфун» выпускает и рекомендует смеси для машинного нанесения



тайфун





ГРУППА ATLAS

ПРОИЗВОДИТЕЛЬ СТРОЙМАТЕРИАЛОВ

тайфун

Штукатурный агрегат Калета А-5

Техническая характеристика :

Габариты длина : 900 мм ширина : 720 мм высота : 1500 мм

высота загрузки : 900 мм

Полная масса (без оснащения) : 220 кг

Вместимость загрузочного бункера : 110 л

Вместимость загрузочного бункера : 135 кг

Производительность (зависимая от смеси и типа насоса) : 6-60 л/мин

Максимальное давление нагнетания : 30 атм.

Дальность подачи растворной смеси (зависимая от смеси и типа насоса) : 60 м

Привод : 2 двигателя со встроенным редуктором, питаемые трехфазным током 400 В, 50 Гц

Двигатель колеса дозатора : 0,75 кВт, 28 обор./мин. или 1,1 кВт

Двигатель насоса : 5,5 кВт, 400 обор./мин.





Таблица 5 – Показатели трудоемкости и продолжительности оштукатуривания стен различными способами

№ п/п	Наименование показателя	Способы оштукатуривания		
		вариант 1	вариант 2	вариант 3
		ручной способ	машинный способ	
штукатурный агрегат СО-154А	штукатурная станция KALETA			
1	Затраты труда, чел.-ч	207,2	166	110,7
2	Затраты труда (без учета вспомогательных работ), чел.-ч	126,5	92,6	42,9
3	Общая продолжительность выполнения работ с учетом интервала между ними (без учета вспомогательных работ), ч	74,0	64,7	44,7

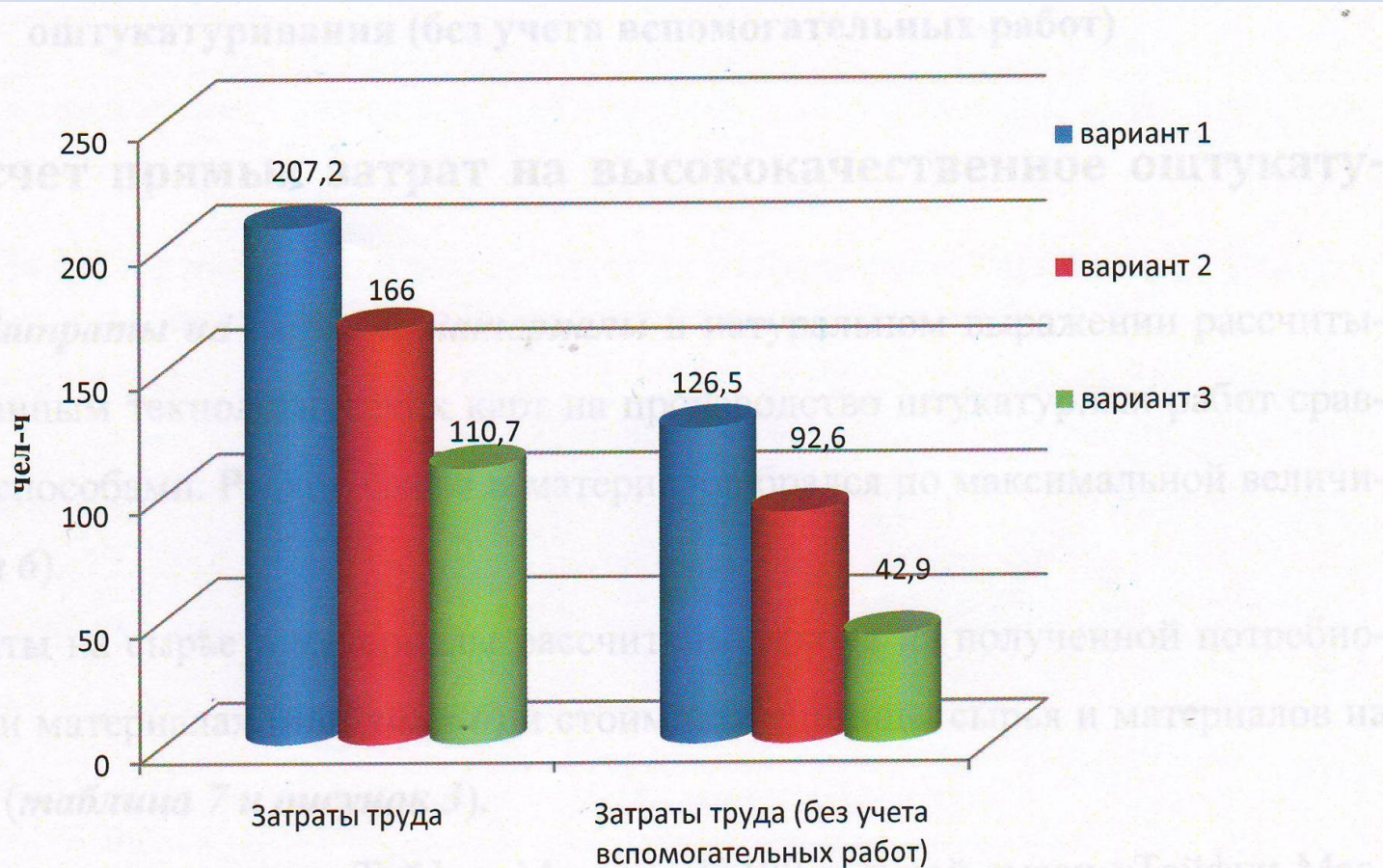


Рисунок 1 – Затраты труда на оштукатуривание 100 м² вертикальных поверхностей (стен из кирпича) по маякам по сопоставляемым способам оштукатуривания

ОАО «НИИ Стройэкономика», 2011 г.

Таблица 6 – Расход материалов на высококачественное оштукатуривание 100 м² вертикальных поверхностей

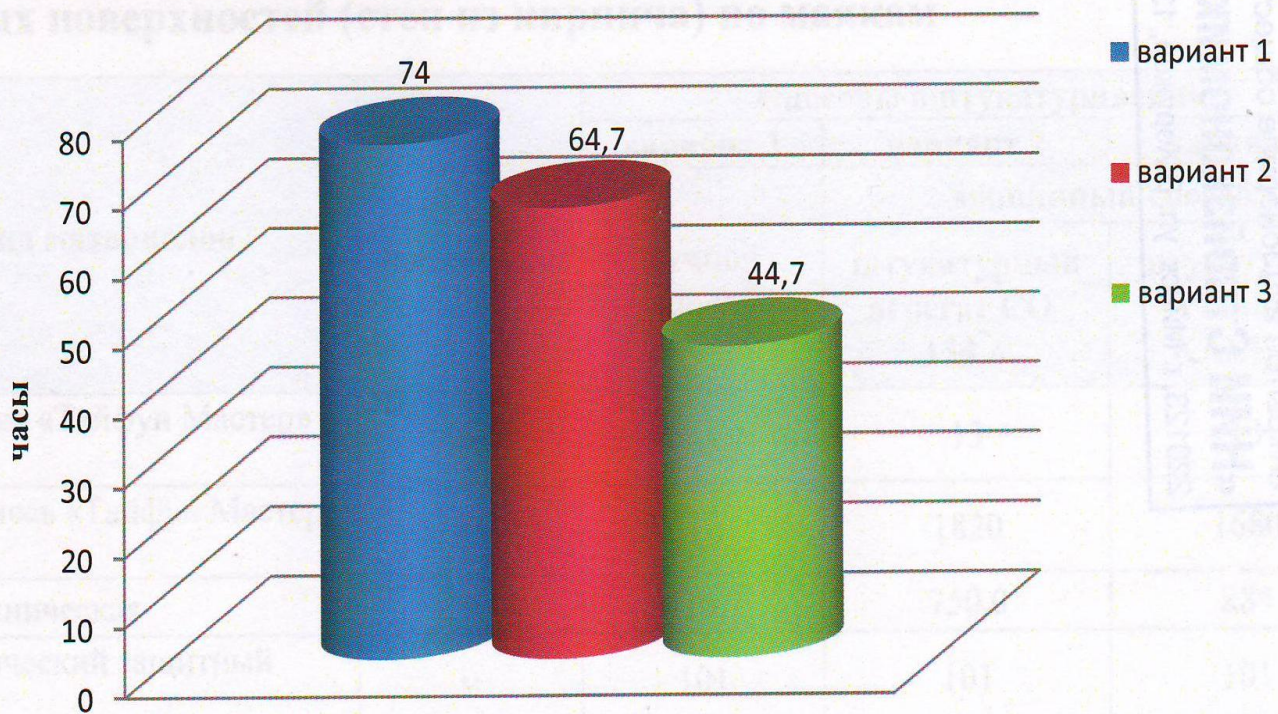


Рисунок 2 – Продолжительность работ по оштукатуриванию 100 м² вертикальных поверхностей (стен из кирпича) по маякам по сопоставляемым способам оштукатуривания (без учета вспомогательных работ)

Затраты на производство работ:

КАЛЕТА

На 26,7 % меньше,
чем
при ручном способе
оштукатуривания



На 22,1 % меньше,
чем
при оштукатуривании с
помощью штукатурного
агрегата



Спасибо за внимание.

Технический специалист-

Корзюк Анна

+37529 19-111-97