

Современные технологии в производстве межкомнатных дверей



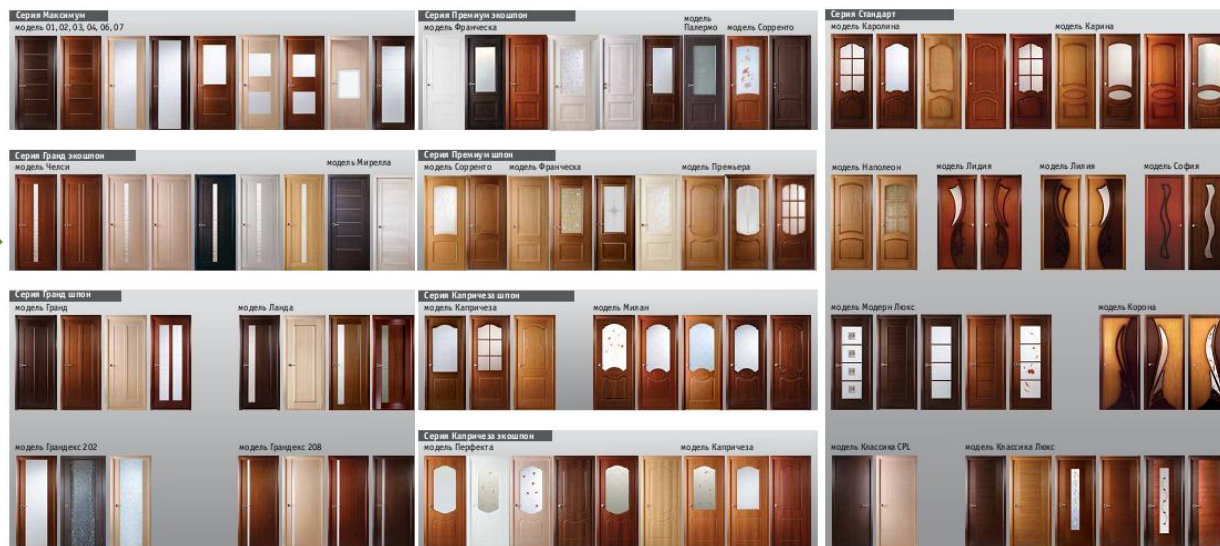
Минск, Беларусь
2013

Илья Гришкевич
Специалист по продажам
BELWOODDOORS

Мы делаем двери с 1999 г.



Двери BELWOODDOORS производятся с 1999 г.



Модельный ряд
BELWOODDOORS в
1999г.

Модельный ряд BELWOODDOORS в **2013 г.**
Более 80 моделей.

! Дверь Каролина производится уже 14 лет и входит в
ТОП 5 самых популярных моделей BELWOODDOORS



- **Крупнейший производитель межкомнатных дверей в Беларуси**
- **2 производственные площадки полного цикла** (от сушки древесины до выпуска готовых изделий)
- Объем производства – более **1000 дверей в день**
- География поставок – более **20 стран мира**

Поставка полотен конечному потребителю

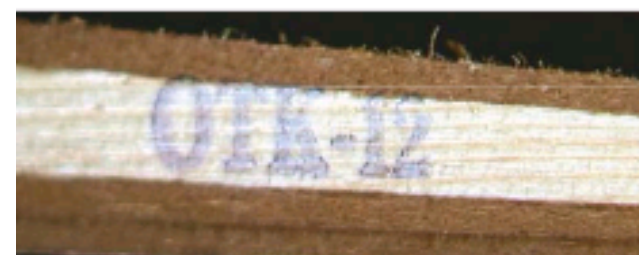


- Вся продукция производится в строгом соответствии с **СТБ** Республики Беларусь и **ISO 9001**

- Наличие **индивидуальной упаковки** (полиэтилен, картон)

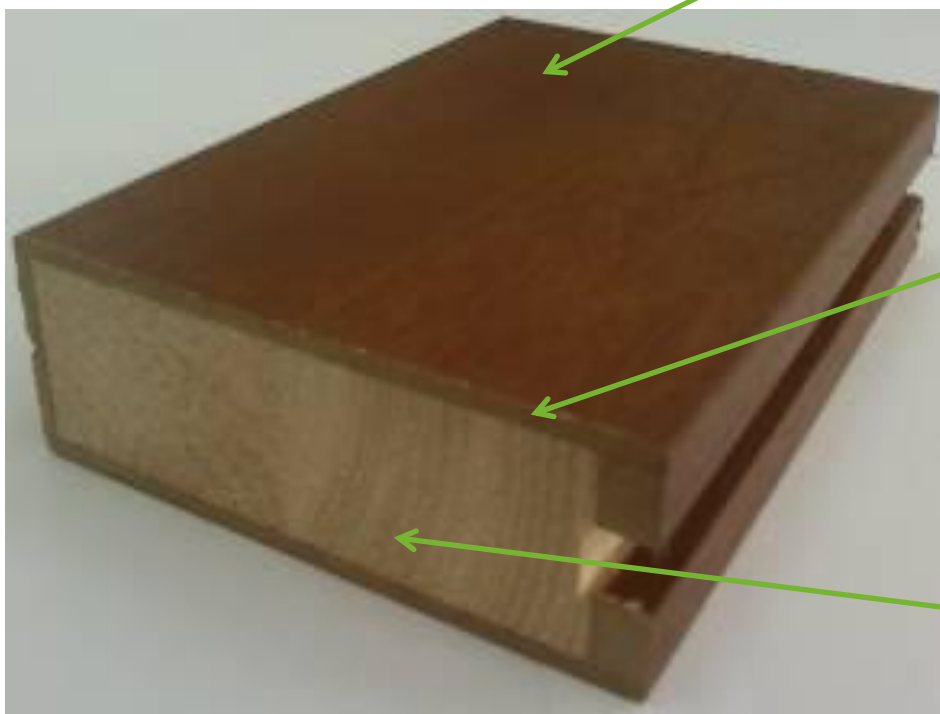
- Полотно поступает к потребителю отмеченное **штампом ОТК**

- На всю продукцию устанавливается заводская **гарантия 2 года**



- **Оптовые продажи** – дилеры закупают оптом двери для последующей продажи розничным клиентам
- **Собственная розничная сеть** – 3 фирменных салона в Минске
- **Сотрудничество с организациями-застройщиками** – поставка дверей на строительные объекты





Шпон / экошпон / CPL

**Стабилизирующая
МДФ подложка**

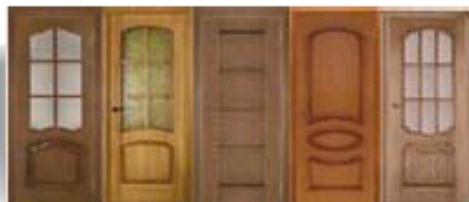
Сосновый брус



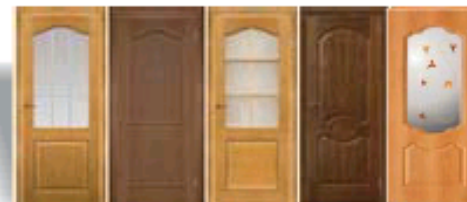
- *Двери подетальной сборки*



- *Двери филенчатые багетные*



- *Двери фрезерованные каркасно-щитовой конструкции*



- *Двери формованные*

Экошпон – материал на основе целлюлозы с древесной пропиткой:

- **Экологически чистый** продукт

- **Безопасен для здоровья человека**, не выделяет вредных веществ

- В отличие от ПВХ-пленок экошпон **теплый на ощупь** как натуральное дерево

- **3D эффект** – максимальное сходство по внешнему виду с натуральным деревом



Цвет Слоновая кость – натуральный шпон дуба, покрытый акриловой эмалью.



Рисунок Кристалайз

- Обжиговые краски на основе **кристаллов стекла**
- Обжиг при температуре выше **700 градусов** – кристаллы припекаются к поверхности
- **Устойчив** к механическому истиранию, химическим веществам, температурным воздействиям
- **Не выгорает**
- **Трудно пачкается** и **легко очищается**



Витражный рисунок

- **Английская технология** холодного витража
- Применение красок **на основе смолы**
- Рисунок **устойчив к повреждениям** в процессе эксплуатации
- **Трудно пачкается и легко моется**





Резной декор

Металлическое
золочение



Новинки в производстве погонажных изделий к дверям

Телескопический

погонаж –

наличник крепится

без гвоздей



Карниз





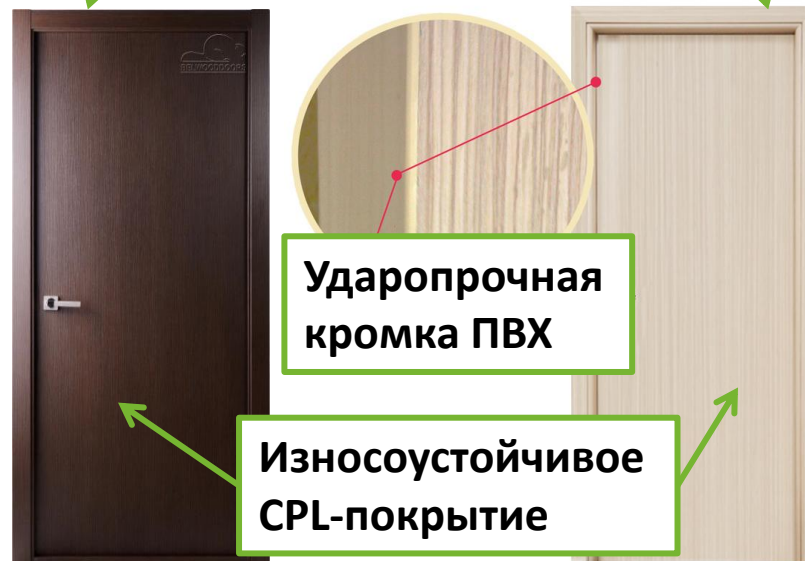
С мая 2013 года компания приступила к производству полотен **шириной 40 см** – используются в проёмах для распашных дверей.

- Двери **межкомнатные**
- Двери **усиленные** (4-я категория устойчивости к взлому)
- Двери **дымонепроницаемые**

Защита от механических повреждений



Двери для офисных помещений и помещений с высокой проходимостью



Ударопрочная кромка ПВХ

Износоустойчивое CPL-покрытие

- Регулярная **модернизация оборудования и совершенствование технологий** производства
- Внедрение в производство **новых цветов отделки и видов остекления**
- В связи с постоянным расширением производства планируется **постройка дополнительного складского комплекса** на территории предприятия для хранения продукции
- Планируется запуск линии **производства стеклянных дверей**

Спасибо за внимание!